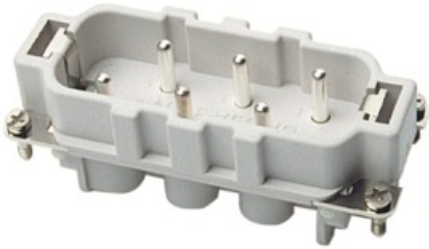




Walther Werke - 710621



PROCON INTERIEUR MÂLE BA 6P

| | |
|-------------------|-----------------------------|
| Code de l'article | 710621 |
| GTIN | 4015609028047 |
| ETIM | EC000438 - Bloc de contacts |
| Marque | Walther Werke |
| Poids brut (kg) | 0.086 |
| Poids net (kg) | 0.086 |

| | |
|---|-----|
| Avec conducteur de protection | yes |
| Avec protection des fils | yes |
| Catégorie de surtension | III |
| Classe d'inflammabilité du matériau isolant selon UL 94 | V0 |
| Courant assigné In (A) | 35 |



| | |
|--|---------------------------|
| Degré de pollution | 3 |
| Diamètre du contact à fiche (mm) | |
| Finition des contacts | Broche |
| Finition du raccordement électrique | Borne à vis |
| Hauteur (mm) | 34 |
| Insert de contact sans contact | yes |
| Largeur (mm) | 84.5 |
| Matériau de l'insert de connecteur | Thermoplastique |
| Matériau de l'insert de contact | Autre |
| Matériau du contact | Autres alliages de cuivre |
| Matériau du revêtement de contact | Argent |
| Nombre de contacts de commande | 0 |
| Nombre de contacts de puissance | 6 |
| Nombre de pôles | 6 |
| Nombre minimal de cycles d'insertion | 500 |
| Profondeur (mm) | 34 |
| Section de conducteur connectable monofilaire (maximum) (mm ²) | |





| | |
|---|-----|
| Section de conducteur connectable monofilaire (minimum) (mm ²) | |
| Section de conducteur connectable multifilaire (maximum) (mm ²) | 6 |
| Section de conducteur connectable multifilaire (minimum) (mm ²) | 6 |
| Section de conducteur connectable à fil fin avec embout de câble (maximum) (mm ²) | |
| Section de conducteur connectable à fil fin avec embout de câble (minimum) (mm ²) | |
| Section de conducteur connectable à fil fin sans embout de câble (maximum) (mm ²) | 6 |
| Section de conducteur connectable à fil fin sans embout de câble (minimum) (mm ²) | 6 |
| Température de fonctionnement (maximum) (°C) | 125 |
| Température de fonctionnement (minimum) (°C) | -40 |
| Tension assignée (V) | 400 |
| Tension nominale de tenue aux chocs (kV) | 6 |





VANDER ELST
connecting solutions

Vander Elst NV
Oostvaardijk 42
1850 Grimbergen

T. +32 02 242 79 59
info@vanderelst.be

www.vanderelst.be
Follow us on   



VANDER ELST
connecting solutions